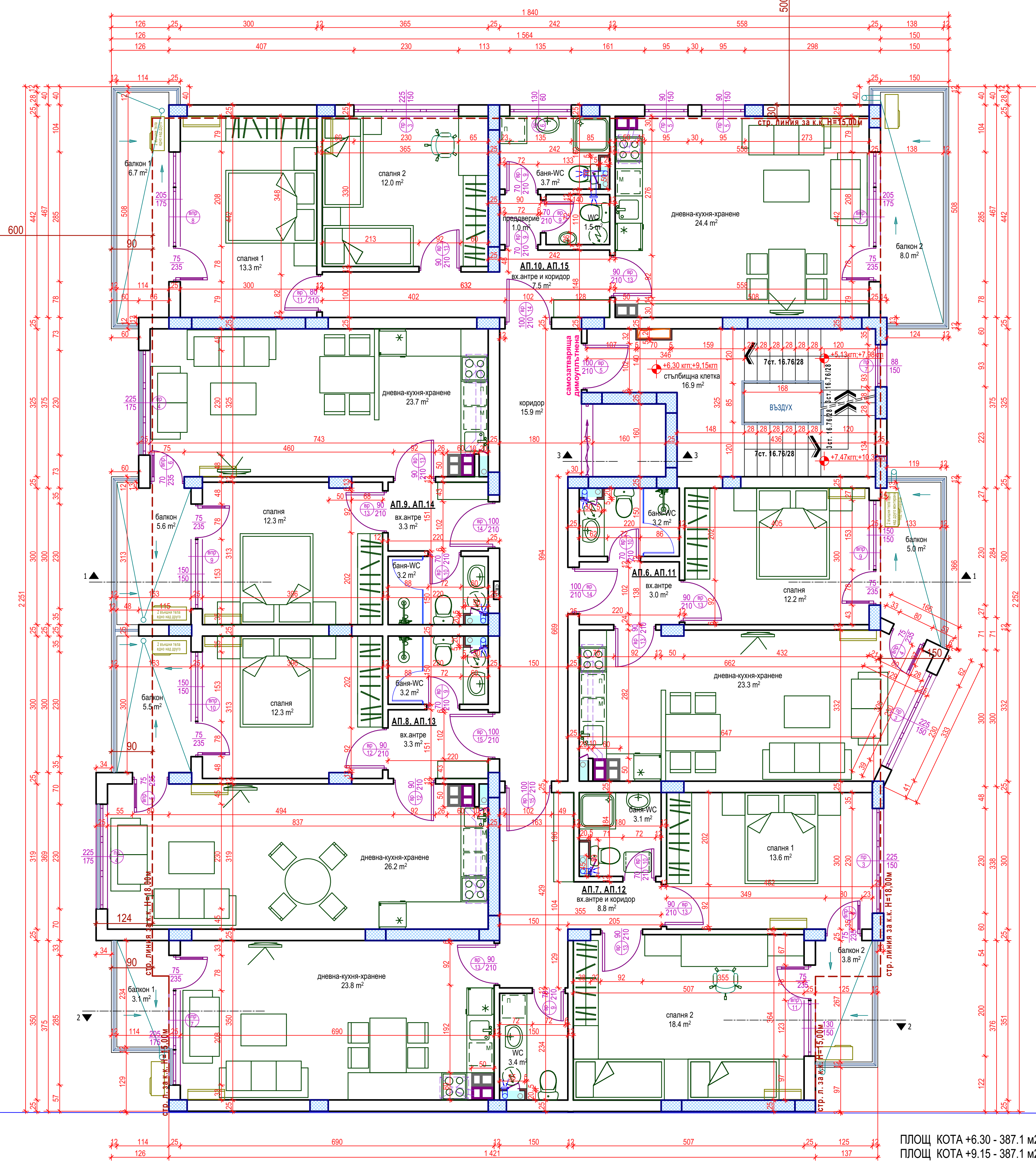


ЗАБЕЛЕЖКИ	
1. Всички размери са в сантиметри	8. При оформянето на архитектурните шедри да се използват акустични панелове
2. Всички размери са издирени	9. Коридорът, местата на ВЛ и СВ инсталациите да се оформят с ламинат или паркет
3. Задържащите се изпълняват по детайлите изпълнявани или произведени	10. Дървените да се изпълняват съгласно спецификациите, като точните размери се вземат от място
4. Всички размери на изключените на детайлите да се вземат от място	11. Стените на помещаващите се да се оформят в съответствие с черт. ГС
5. Всичките да всички параметри в етап 1.05 от етап 1.04	12. При изпълнение на местността, при извършване на монтажния проект или изменение на място, да се гледат детайлите на чертежите и да се извършват построяването с черт. ГС
6. За монтажните на старите инсталации да се гледат съществуващите проекти	
7. Общата цена на монтажните помещения да се изпълнява от въздушни панелове	

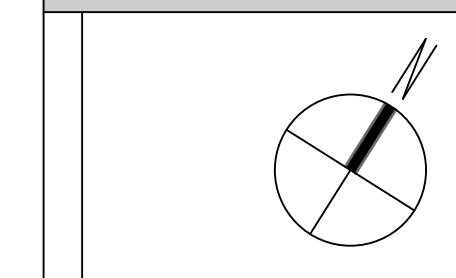
ЛЕГЕНДА НА СИМВОЛИКА	
	ХЛАДНИ СТЕНИ
	КОЛОНИ И ШАБИ
	ГАЗОВИ ДУХОВИ ПИПЪРИ
	РЕВИЗИОННИ КОМАНДИ ЗА ГОТОВО
	ВЕНТИЛАЦИОННИ КОМАНДИ ЗА ГОТОВО
	КЛИМАТИК - ВЪТРЕШНО ТИПО
	ВЕНТИЛАЦИЯ КОМАНДИ
	КАНАЛИЗАЦИОННА ТРЪБА
	ВОДОСТОННА ТРЪБА Ф100
	ОТВОРИ ИНСТАЛАЦИОННИ ШАХТИ
	ВЕНТИЛАЦИОННИ ПОДЪЕМНИ ШАХТИ
	ВЕНТИЛАЦИОННИ БОЙЛЕРИ

МАТЕРИАЛИ ЗА ДЪЛГОСРОЧНИ ДЕЙНОСТИ КОТА +0.30 м	ПОМЕЩЕНИЕ	ПОД	СТЕНИ	ТАВАН	ПОЛЪЗНО
1. Апартамент №1	дневна-кухня-хранене	ламинат	ламинат	ламинат	23.3
	спалня	ламинат	ламинат	ламинат	12.2
	коридор	ламинат	ламинат	ламинат	3.2
	баня-WC	трактори	трактори	трактори	3.2
	балкон	трактори - студентски	ламинат	ламинат	5.0
2. Апартамент №2	дневна-кухня-хранене	ламинат	ламинат	ламинат	23.8
	спалня 1	ламинат	ламинат	ламинат	13.6
	спалня 2	ламинат	ламинат	ламинат	14.4
	коридор	ламинат	ламинат	ламинат	8.8
	баня-WC	трактори	трактори	трактори	3.1
3. Апартамент №3	дневна-кухня-хранене	ламинат	ламинат	ламинат	26.2
	спалня	ламинат	ламинат	ламинат	12.3
	коридор	ламинат	ламинат	ламинат	3.3
	баня-WC	трактори	трактори	трактори	3.2
	балкон	трактори - студентски	ламинат	ламинат	5.5
4. Апартамент №4	дневна-кухня-хранене	ламинат	ламинат	ламинат	23.7
	спалня	ламинат	ламинат	ламинат	13.3
	коридор	ламинат	ламинат	ламинат	3.3
	баня-WC	трактори	трактори	трактори	3.2
	балкон	трактори - студентски	ламинат	ламинат	5.8
5. Апартамент №5	дневна-кухня-хранене	ламинат	ламинат	ламинат	24.4
	спалня 1	ламинат	ламинат	ламинат	13.3
	спалня 2	ламинат	ламинат	ламинат	15.2
	коридор	ламинат	ламинат	ламинат	7.5
	баня-WC	трактори	трактори	трактори	3.7
6. Стилбище клетка	дневна-кухня-хранене	ламинат	ламинат	ламинат	16.9
	коридор	ламинат	ламинат	ламинат	15.9

МАТЕРИАЛИ ЗА ДЪЛГОСРОЧНИ ДЕЙНОСТИ КОТА +0.15 м	ПОМЕЩЕНИЕ	ПОД	СТЕНИ	ТАВАН	ПОЛЪЗНО
1. Апартамент №11	дневна-кухня-хранене	ламинат	ламинат	ламинат	23.3
	спалня	ламинат	ламинат	ламинат	12.2
	коридор	ламинат	ламинат	ламинат	3.2
	баня-WC	трактори	трактори	трактори	3.2
	балкон	трактори - студентски	ламинат	ламинат	5.0
2. Апартамент №12	дневна-кухня-хранене	ламинат	ламинат	ламинат	23.8
	спалня 1	ламинат	ламинат	ламинат	13.6
	спалня 2	ламинат	ламинат	ламинат	14.4
	коридор	ламинат	ламинат	ламинат	8.8
	баня-WC	трактори	трактори	трактори	3.1
3. Апартамент №13	дневна-кухня-хранене	ламинат	ламинат	ламинат	26.2
	спалня	ламинат	ламинат	ламинат	12.3
	коридор	ламинат	ламинат	ламинат	3.3
	баня-WC	трактори	трактори	трактори	3.2
	балкон	трактори - студентски	ламинат	ламинат	5.5
4. Апартамент №14	дневна-кухня-хранене	ламинат	ламинат	ламинат	23.7
	спалня	ламинат	ламинат	ламинат	13.3
	коридор	ламинат	ламинат	ламинат	3.3
	баня-WC	трактори	трактори	трактори	3.2
	балкон	трактори - студентски	ламинат	ламинат	5.8
5. Апартамент №15	дневна-кухня-хранене	ламинат	ламинат	ламинат	24.4
	спалня 1	ламинат	ламинат	ламинат	13.3
	спалня 2	ламинат	ламинат	ламинат	15.2
	коридор	ламинат	ламинат	ламинат	7.5
	баня-WC	трактори	трактори	трактори	3.7
6. Стилбище клетка	дневна-кухня-хранене	ламинат	ламинат	ламинат	16.9
	коридор	ламинат	ламинат	ламинат	15.9



ПЛОЩ КОТА +0.30 - 387.1 м<sup>2</sup>  
ПЛОЩ КОТА +0.15 - 387.1 м<sup>2</sup>



ОБЩИНА  
СТР. НАДЗОР  
ПРОЕКТАНТ  
ОБЕКТ  
ЧЕРТЕЖ  
СЪГЛАСУВАЛИ  
Собственици  
Възложител

ОБЕКТ	Жилищна сграда с магазини в партера в ПИ с идентификатор по КК 07079 653.22 УТИ Х-10 кв. 141 по плано на ж.р. "Меден рудник", Районен център, гр. Бургас	ДАТА	ЧАСТ	АРХ
ЧЕРТЕЖ	РАЗПРЕДЕЛЕНИЕ КОТА +0.30; +0.15	М	№	5
СЪГЛАСУВАЛИ	Архитектура СК ЕП БФ ОВ, ЕЕ ПБ	инж. Людмила Георгиева инж. Стоян Балазов инж. Диана Стоянова инж. Надежда Сидорова инж. Александър Златиев инж. Георги Флугинов	ПОДПИС	1:50
Собственици	Хосана Таманкова-Диана Марин Талева	ПОДПИС		
Възложител	"МЕТАСТРОМ" ЕООД	ПОДПИС		