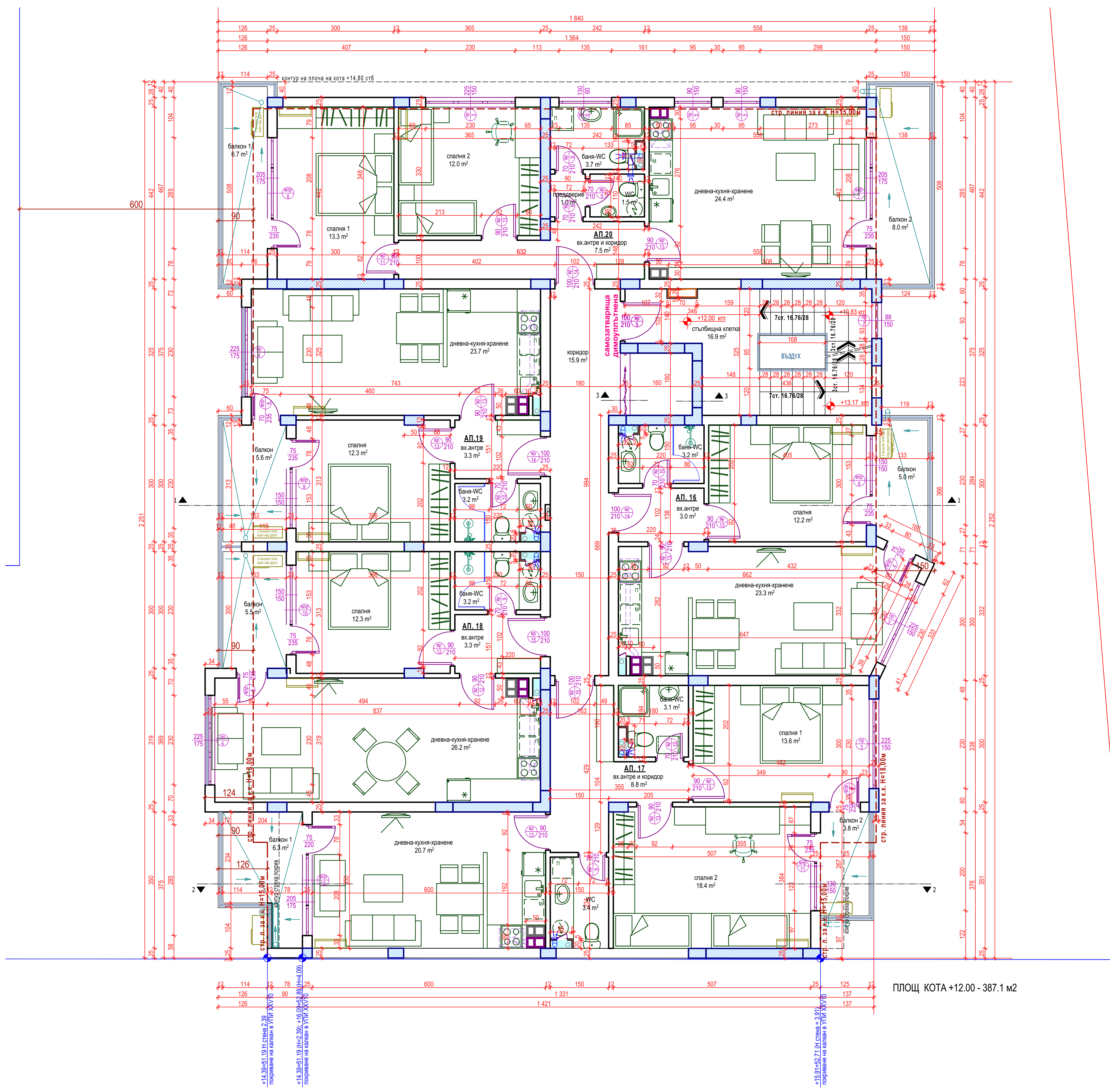


ЗАБЕЛЕЖКИ	
1. Вижни размери са в сантиметри	8. При оформяването на инсталационните шахти да се използва водосточна кофражна конструкция
2. Вижни размери са издраски	9. Хидроизол. уредбата на ВК и ОБ инсталациите да се извърши с всички работи - изолационни
3. Забранява се използването на детайли на изключители или проводниците	10. Допирните да се изпълняват с помощта на специални силиконови лепилни ленти, като точните размери се вземат от местото
4. Вижни размери за изпълнение на детайли да се вземат от местото	11. Стените на водосточните шахти да се изолират с минимална дебелина 100 мм
5. Височината на всички парчета е по-малко от 1.00 м от местото	12. При установяване на инсталации, при открити инсталации трябва да се осигурява на местата да се покрият с подходящи предмети за защита и да се извърши съответно с него
6. За монтаж на сградните инсталации да се следат съответните предмети	
7. Оценките на работите трябва да се вземат от местото	

ЛЕГЕНДА НА ОБЪЕМНИТЕ			
	ТЕПЛООТЪПОРНА СТЕНА		ВЕНТИЛАЦИЯ КУХИЯ
	БАЛКОН И ШАЙБА		ВЕНТИЛАЦИЯ БАНИ - WC
	ГИПСКОЦМЕНТОВА ИНСТАЛАЦИОННА ШАХТА		КЛИМАЦИОННА ТРЪБА #110
	РЕВИЗИОННА КАПА 2000 НА ШАХТА		ВОДОСТОЧНА ТРЪБА #110
	КОМАН. ГОТОВО БЕТОНОВО КОМОРНО ТЪПО ТИП "СМАКРАТ"		ОТВОРИ И ИНСТАЛАЦИОННИ ШАХТИ
	ВЕНТИЛАЦИОННА КОМОРНА ГОТОВО БЕТОНОВО КОМОРНО ТЪПО ТИП "СМАКРАТ"		ВЕНТИЛАЦИОНЕН ГОДЕМЕН ГРИНГ
	КЛИМАТИК - БЪЛГАРСКО ТИПО		ВЕРТИКАЛЕН ЕЛ. БОЙЛЕР
	КЛИМАТИК - БЪЛГАРСКО ТИПО		

МАТЕРИАЛИ ЗА ДЪВЕРЖИТЕЛНИ ДЕЙНОСТИ КОТА +12.00 м				
ПОМЕЩЕНИЕ	ПОД	СТЕНА	ТАВАН	ПРОЦ. КОЕФ.
<b>1. АДАПТАМЕНТ №13</b>				
дневна-кухня-хранене	лаванат	лаванат	лаванат	23.3
спалня 1	лаванат	лаванат	лаванат	12.2
спалня 2	лаванат	лаванат	лаванат	28.7
баня-WC	лаванат	лаванат	лаванат	3.2
балкон	лаванат	лаванат	лаванат	5.0
<b>2. АДАПТАМЕНТ №17</b>				
дневна-кухня-хранене	лаванат	лаванат	лаванат	23.7
спалня 1	лаванат	лаванат	лаванат	12.3
спалня 2	лаванат	лаванат	лаванат	15.4
баня-WC	лаванат	лаванат	лаванат	3.2
коридор	лаванат	лаванат	лаванат	1.1
балкон 1	лаванат	лаванат	лаванат	6.3
балкон 2	лаванат	лаванат	лаванат	3.8
<b>3. АДАПТАМЕНТ №18</b>				
дневна-кухня-хранене	лаванат	лаванат	лаванат	26.2
спалня 1	лаванат	лаванат	лаванат	13.3
спалня 2	лаванат	лаванат	лаванат	13.0
баня-WC	лаванат	лаванат	лаванат	3.3
балкон	лаванат	лаванат	лаванат	5.5
<b>4. АДАПТАМЕНТ №19</b>				
дневна-кухня-хранене	лаванат	лаванат	лаванат	23.7
спалня 1	лаванат	лаванат	лаванат	13.3
спалня 2	лаванат	лаванат	лаванат	15.4
баня-WC	лаванат	лаванат	лаванат	3.2
коридор	лаванат	лаванат	лаванат	1.1
балкон 1	лаванат	лаванат	лаванат	6.3
балкон 2	лаванат	лаванат	лаванат	3.8
<b>5. АДАПТАМЕНТ №20</b>				
дневна-кухня-хранене	лаванат	лаванат	лаванат	23.3
спалня 1	лаванат	лаванат	лаванат	13.6
спалня 2	лаванат	лаванат	лаванат	18.4
баня-WC	лаванат	лаванат	лаванат	3.1
коридор	лаванат	лаванат	лаванат	1.5
балкон 1	лаванат	лаванат	лаванат	6.7
балкон 2	лаванат	лаванат	лаванат	8.0
<b>6. СЪЛЪБНА СЕТКА</b>				
спалня	лаванат	лаванат	лаванат	16.3
коридор	лаванат	лаванат	лаванат	15.9



ПЛОЩ КОТА +12.00 - 387.1 м2

ОБЩИНА	
СТР. НАДЗОР	
ПРОЕКТАНТ	
ОБЕКТ	Жилищна сграда с магазини в партера в ПИ с идентификатор по КК 07079.653.22 в УЛИ Х-10 кв. 141 по плана на ж.р. "Меден рудник", Районен център, гр. Бургас
ДАТА	2017
ЧАСТ	АРХ
ТЕХНИЧЕСКИ ИНВЕСТИЦИОНЕН ПРОЕКТ	
РАЗПРЕДЕЛЕНИЕ КОТА +12,00	
М	№
1:50	6
ПОДПИС	
СЪГЛАСОВАЛИ	Архитектура: арх. Людмила Георгиева СК: инж. Стоян Банов ЕП: инж. Дана Стойкова ВК: инж. Георги Тодоров ОБ: инж. Александър Богданов ПБ: инж. Георги Фиртуков
Собственик:	Учредена Търговска Дружествена Компания "Меден рудник" ЕООД
Възложител:	"МЕТАСТРОЙ" ЕООД